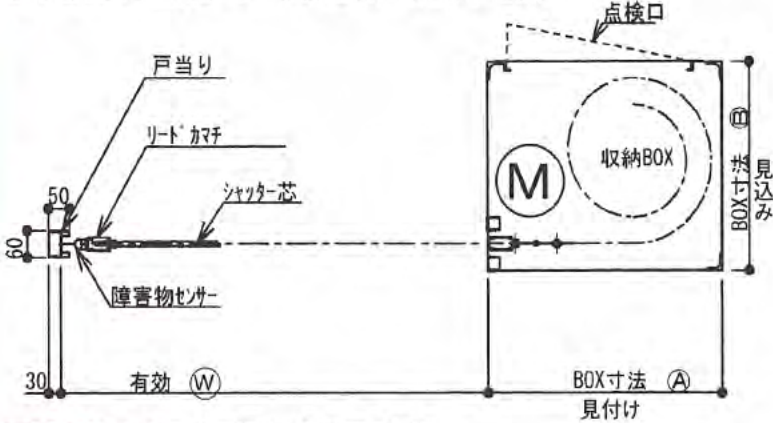
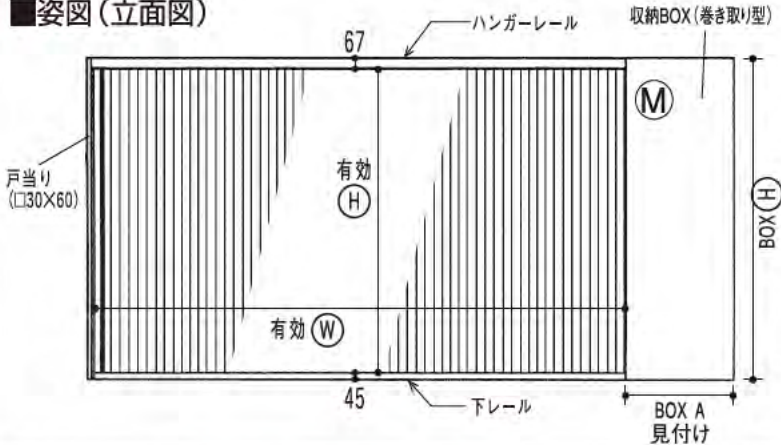


標準仕様 (BOX内モーター内蔵型、横ラックギア仕様)

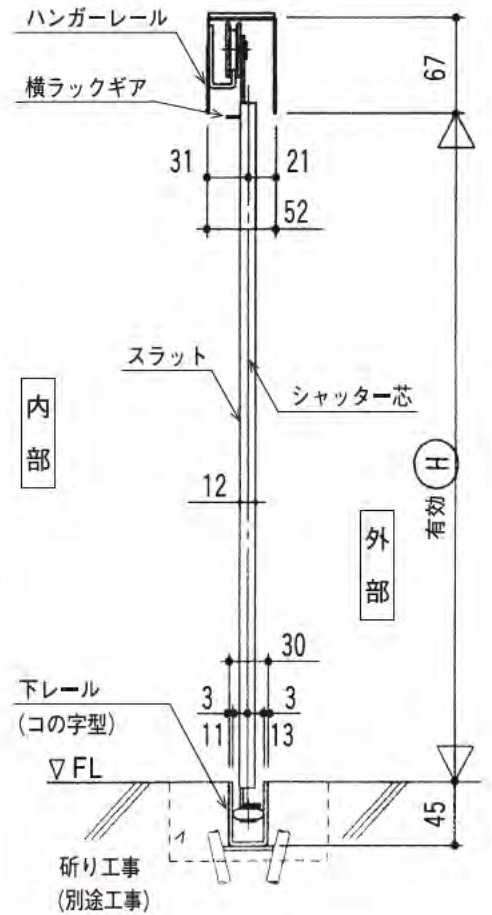


■平面納まり図 (標準仕様): 電動式

■姿図 (立面図)



■断面納まり図 (標準仕様): 電動式



■シャッターBOX寸法の目安 (手動式)

開口幅: W	A×B (見付け×見込み)
~1,900	450×450
1,901~2,600	490×490
2,601~3,300	530×530
3,301~4,100	570×570
4,101~5,000	610×610
5,001~5,900	650×650
5,901~6,900	690×690
6,901~8,000	730×730
8,001~9,100	770×770

※収納BOXのA(見付け)、B(見込み)は現場に合わせた大きさに製作可能。  
 ※電動式の場合、手動式シャッターBOXの大きさ(A×B)よりひと回り大きくなります。

《オプション仕様》

名称	材質(寸法)
リモコン無線装置 (受信機1+送信機1)	3点式 (標準) (作動距離:約15~30m)

■標準仕様 (電動アルミ製横引きシャッター)

名称	材質(寸法)
スラット	アルミ押出型材
カマチ	アルミ押出型材
ハンガーレール	ステンレス製、アルミ製、スチール製、ZAM製
下レール	ステンレス製、アルミ製、ZAM製
上滑車	スチール(ユニクロメッキ)製及びジュラコン樹脂
下滑車	ジュラコン樹脂(ステンレス製)
戸当り	スチール製、ZAM製、ステンレス製
戸当り曲物	スチール製、ZAM製、ステンレス製、アルミ製
収納BOX	ZAM製
収納BOXケース板	別途(打ち合せによる)
モーター仕様	横ラックギア、縦ラックギア、スプロケットギア
駆動型	横ラックギア式、縦ラックギア式、スプロケットギア式
電源	単相(100V)、三相(200V)
押釦スイッチ	埋込型又は露出型(ステンレス製)
開閉スイッチ	光電感センサー方式
非常(停電)時操作	手電動切替レバーによる手動操作
障害物感知センサー	接触センサー(カマチ部分に据付)

※設置場所・条件等により、上記内容と若干の仕様変更があります。

設計・製造・販売・施工



株式会社

横引きシャッター

http://www.yokobiki-shutter.co.jp  
 http://www.yokobiki.com

〒120-0005 東京都足立区綾瀬 6-31-5  
 TEL: 03(3628)4500 FAX: 03(3628)1188  
 E-mail: yokobiki@d8.dion.ne.jp